

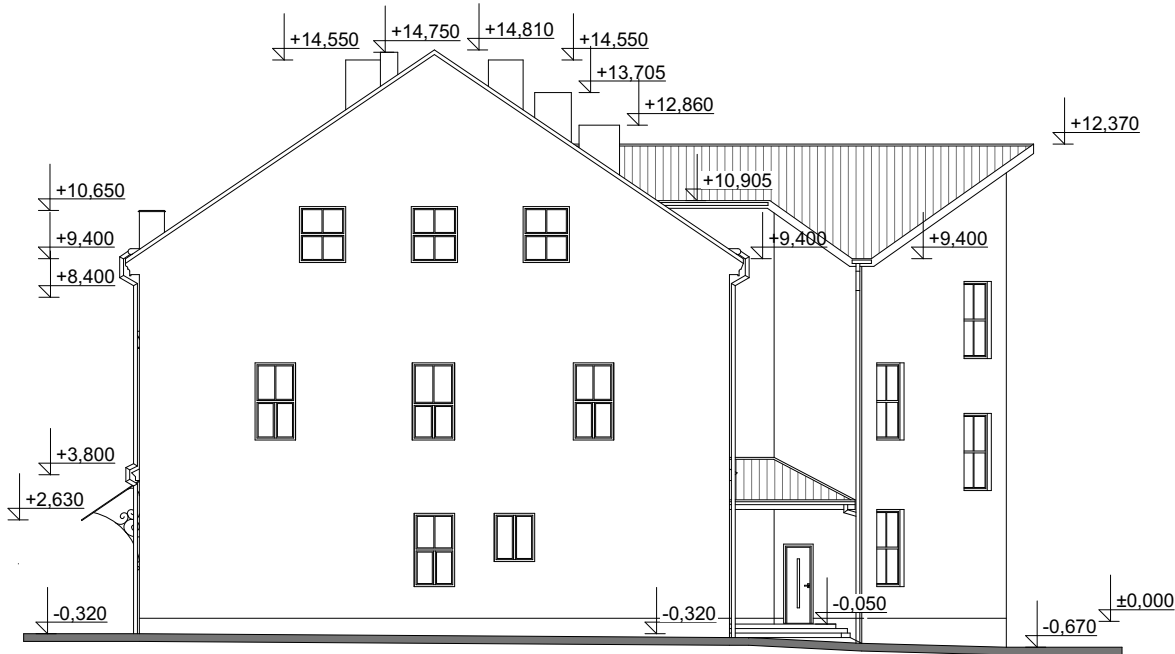
PRŮČELÍ JIŽNÍ



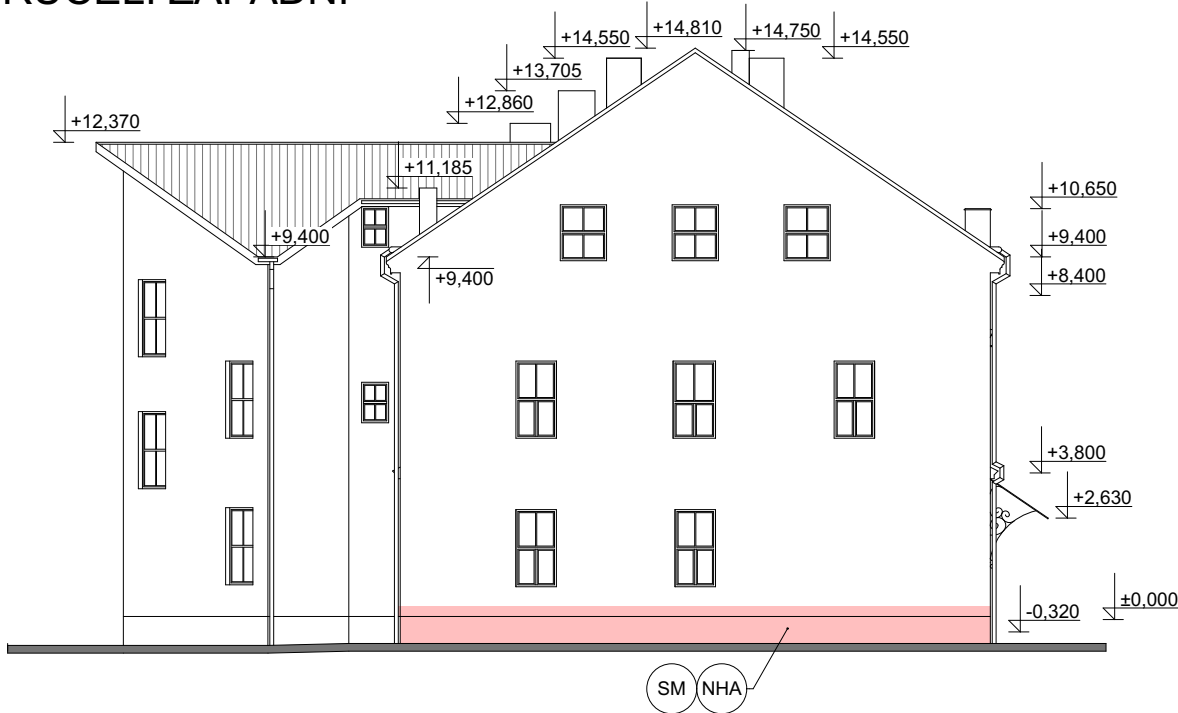
PRŮČELÍ SEVERNÍ



PRŮČELÍ VÝCHODNÍ



PRŮČELÍ ZÁPADNÍ



POZNÁMKA :

- PŘED SANACÍ A PROVEDENÍM IZOLACE SE PROVEDE 2×NÁSTRÍK VEŠKERÉHO OTLUČENÉHO ZDIVA PROSTŘEDKEM ESCOFLUAT A NÁSLEDNĚ OČISTÍ HRUBÝM KARTÁČEM
- SM - NÁSTRÍK THERMOPAL-SP 50% ZDIVA, NA IZOLACI 100% ZDIVA, SANAČNÍ OMÍTKA THERMOPAL-SR 24 A SANAČNÍ ŠTUK THERMOPAL-FS 33
- NHA - VYROVNÁNÍ NEROVNOSTI ZDIVA MALTOU ASOCRET-M30
- 2×IZOLAČNÍ HMOTAAQUAFIN-SULFATFEST
- UL - UKONČOVACÍ LIŠTA NOPOVÉ FOLIE CCA 100mm NAD TERÉNEM

PROJEKTOVÁ DOKUMENTACE PRO PROVÁDĚNÍ STAVBY

ZODPOVĚDNÝ PROJEKTANT	VYPRACOVAL	KRESLIL	AZPROJECT spol. s r.o. Plynářská 830, 280 02 Kolín IV IČO: 272 10 341· DIČ: CZ 272 10341 Tel: 321 728 755	
Ing. KADLEČEK JIŘÍ	Ing. KADLEČEK JIŘÍ	ALEŠ MORAVEC		
KRAJ STŘEDOČESKÝ		MĚÚ KOLÍN		
STAVEBNÍK: MĚSTO KOLÍN, KARLOVO NÁMĚSTÍ 78, 280 12 KOLÍN I		AKCE		
NÁVRH SANACE OBVODOVÉHO ZDIVA I.NP TOVÁRNÍ 45, 282 02 KOLÍN V, k. ú. KOLÍN, st. parc. č. 485			DATUM	04/2023
			Č.ZAK.	CT23 - 05
			FORMÁT	2×A4
			MĚŘÍTKO	Č.VÝKRESU
			1:200	CT2305 - 04